

# GUIDE DU PARTENAIRE



#sudcharente



<https://www.pro-sud-charente-tourisme.fr>

# Edito

Madame, monsieur,  
Chers partenaires,

L'office de tourisme a pour mission et s'engage à **rendre visibles**, à **promouvoir** et à **valoriser vos offres** touristiques de qualité, vos entreprises et vos savoir-faire.

Nous vous accompagnons dans l'amélioration de la qualité d'accueil de votre clientèle et nous mettons à votre disposition toutes les publications et tous les outils numériques performants que nous produisons et utilisons, site internet, réseaux sociaux, guides thématiques, newsletters...

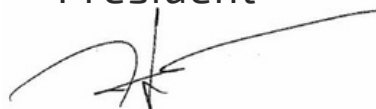
En devenant adhérent, vous **rejoignez un réseau de professionnels** qui participent activement à la vie et au développement économique de tout le sud Charente. Vous vous assurez les prestations de service de l'équipe de l'office, dynamique et engagée à vos côtés, qui **favorise les liens et les échanges entre les visiteurs et les adhérents**.

Vous relevez avec nous le défi permanent que représente l'évolution d'une offre qui se doit d'être de très grande qualité, respectueuse de notre environnement, à l'image du beau territoire dont **vous êtes les ambassadeurs** et dont une grande part de l'attractivité et de la notoriété dépend de vous.

Toute l'équipe se joint à moi pour vous dire combien votre présence d'adhérents nous est précieuse et pour réaffirmer notre volonté de piloter **une stratégie de développement touristique ambitieuse et créative** répondant au succès attendu par nos deux communautés de communes de tutelle.

Chaleureux salut aux anciens et aux futurs adhérents

**Charles AUDOIN**  
Président





# SOMMAIRE



**4**

LE TERRITOIRE

**5**

CHIFFRES-CLÉS

**6 - 7**

NOTRE ÉQUIPE

**8**

NOS MISSIONS

**9**

NOS OUTILS

**10**

POURQUOI ÊTRE PARTENAIRE DE L'OT ?

**12**

LES SERVICES +

**20**

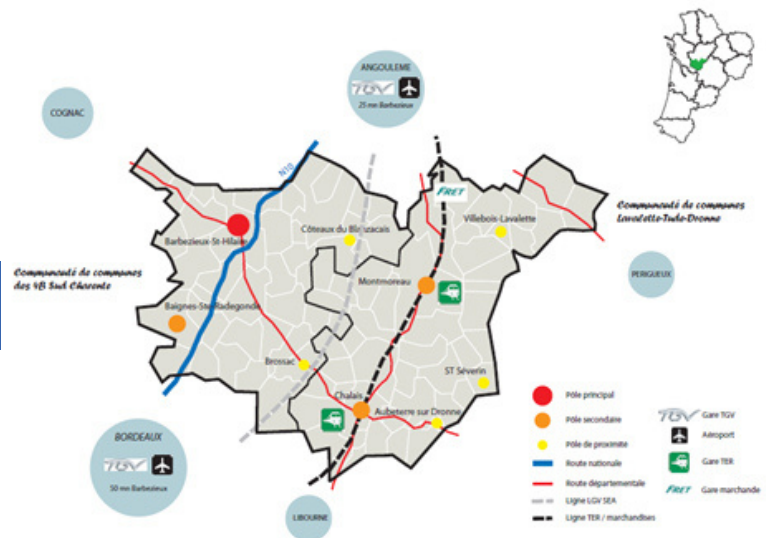
LA RÉGIE PUBLICITAIRE

**25 - 26**

BULLETIN D'ADHÉSION

## Le territoire

- **Au cœur de la Nouvelle-Aquitaine**, le sud Charente est limitrophe des départements de la Dordogne et de la Charente-Maritime.
- Un territoire rural traversé par des dessertes majeures offrant une relative proximité avec **Bordeaux**, **Cognac** et **Angoulême**. Et à 1h des 1ères plages de l'atlantique comme **Royan** !
- Population de 39 000 habitants sur **90 communes**.
- **1 pôle principal, Barbezieux-St-Hilaire** (5 000 hab.) et un **réseau de 7 bourgs centre**.



## C'est aussi...

- 2 Communautés de communes**
- 90 communes pour 39 000 habitants
- 1 Plus Beaux Villages de France**
- 1 Village Etape**
- 1 Ville Métiers d'Art**
- 3 Entreprises du Patrimoine Vivant**
- 4 Territoires Bio Engagés**
- 3 Sites et Cités Remarquables de France
- 5 Villes et Villages Fleuris
- 2 Petites Cités de Caractères
- 1 Site Clunisien
- 2 Stations Vertes
- 2 Bases VTT
- ...et **1 "Village Préféré des Français"**



# Chiffres-clés

“

**Zoom éco : 30.000.000 €**

le montant du poids économique du tourisme estimé en sud Charente.  
*Dépenses générées par les touristes en hébergement marchand/non marchand*

”



## Top 10

- Une équipe de 6 **professionnels**
- **1 office de tourisme classé**  
*en catégorie 2*
- **3 bureaux d'accueil**  
+ Accueil hors les murs sur les évènements  
et les marchés
- **340 jours d'ouverture**
- **28 770 personnes renseignées en 2022**
- **140 adhérents**
- **4 281 lits marchands**
- **1 site internet français et anglais**  
*[www.sudcharentetourisme.fr](http://www.sudcharentetourisme.fr)*  
+ une boutique et billetterie en ligne
- **1 site internet à destination des professionnels**  
*<https://www.pro-sud-charente-tourisme.fr/>*
- **3 boutiques de produits locaux**
- **87 723 euros de recettes de taxe de séjour en 2022**  
**+37% par rapport à 2021**

# Notre équipe

## LE CONSEIL D'ADMINISTRATION Composé de 29 administrateurs investis !

Avec le soutien de la direction, l'association est pilotée par un conseil d'administration composé de socioprofessionnels, d'élus communautaires, représentants des instances départementales/régionales et membres de la société civile.

**Proches du terrain pour aussi vous représenter !**

### COLLÈGE N° 1

CdC 4B Sud Charente : **Claire AUTHIER FORT**

CdC 4B Sud Charente : Jacques CHABOT

CdC 4B Sud Charente : Florence SWISTEK

CdC 4B Sud Charente : **Elsa BOISBELET**

CdC 4B Sud Charente : Christine MEIGNEIN

CdC Lavalette-Tude-Dronne : **Patrick EPAUD**

CdC Lavalette-Tude-Dronne : Muriel ENIQUE

CdC Lavalette-Tude-Dronne : Jean-Claude LEYMERIE

CdC Lavalette-Tude-Dronne : Brigitte RICCI

CdC Lavalette-Tude-Dronne : poste vacant

### COLLÈGE N° 2

Gîte Chez Jeannotin : **Maryse TESNIERE**

Charente Montgolfières : **Didier TARD**

Gîtes chez Bariot : **François ENARD**

Céramiste Potier : **Xavier MAFFRE**

Le Maine Giraud : Mathieu DURAND

Guide touristique : **Charles AUDOIN**

Conte & Filles : **Blandine CONTE**

AVEL : Antoine BRETON

Foyer Rural de Mainfonds-Aubeville : Thierry SLAWY

Hôtel Restaurant La Boule d'Or : Mélanie MORIO

Gîte : La Grange Saint Cybard : Catherine MILLET

Gîte : La vigne est belle (et la mer aussi) : Charlotte LAMART

### COLLÈGE N° 3

Pays Sud Charente : Benoit DELATTE

Conseil Départemental de la Charente

Charentes Tourisme : Olivier AMBLARD

Région Nouvelle-Aquitaine

Membre bienfaiteur & bénévole : Jean-Christophe HORTOLAN

Membre bienfaiteur & bénévole : Didier JOBIT

**En gras : les membres du bureau**

# Notre équipe

**Une équipe d'experts à vos côtés !**

Nous mettons à votre disposition nos **compétences spécialisées** pour vous accompagner au quotidien dans vos projets.



**Charles Audoin**  
**Président**

charles.audoin16@gmail.com



**Yannis Adebaye**  
**Directeur**

direction@sudcharentetourisme.fr



**Pascale Gillet**  
**Adjointe de direction**  
**Experte de destination**  
*à Aubeterre-sur-Dronne*  
**Référente boutique et**  
**billetterie, comptabilité**

pascale@sudcharentetourisme.fr

05 45 98 57 18



**Amandine Testard**  
**Responsable marketing**  
**Commercialisation groupes**

amandine@sudcharentetourisme.fr

07 61 67 86 57



**Julie Charvet**  
**Chargée de projets**  
**Référente vie associative**

julie@sudcharentetourisme.fr

07 61 79 10 92



**Claire Renay**  
**Experte de destination**  
*à Villebois-Lavalette*

**Référente accueil, labels, taxe**  
**séjour, relations prestataires**

claire@sudcharentetourisme.fr

05 45 64 71 58



**Noémie Baylet**  
**Experte de destination**  
*à Aubeterre-sur-Dronne*  
**Communication digitale**  
**Référente taxe de séjour**

noemie@sudcharentetourisme.fr

07 68 44 52 50



**Nathalie Borde**  
**Experte de destination**  
*à Barbezieux Saint-Hilaire*

**Relations Presse, Animations, guidage**

nathalie@sudcharentetourisme.fr

05 45 78 91 04



Nos

# MISSIONS

L'Office de Tourisme de Pôle du Sud Charente est depuis 2008 en charge de promouvoir et développer le territoire en tant que destination touristique des Charentes. Il est le bras armé de la mise en œuvre de la politique touristique des communautés de communes de tutelle : 4B Sud Charente et Lavalette Tude Dronne.

**L'Office de tourisme exerce les missions principales suivantes :**

- 01** Accueillir, Informer et conseiller
- 02** Promouvoir la destination
- 03** Commercialiser l'offre du territoire
- 04** Animer le réseau des partenaires

**Avec le soutien des collectivités partenaires, l'office de tourisme est engagé dans une politique de promotion touristique forte, qui vise à conforter Le Sud Charente comme une destination touristique d'excellence des Charentes.**

Une stratégie touristique et un plan d'actions qui reposent sur **4 piliers de développement** :

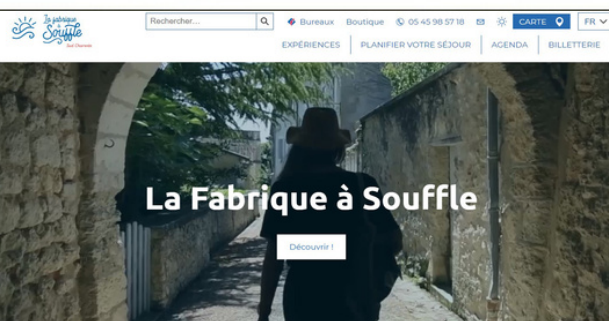
- **Structurer et optimiser l'organisation touristique**
- **Accroître la notoriété et l'attractivité du Sud Charente**
- **Accompagner et mettre en réseau les socio-professionnels du territoire**
- **Conforter le tourisme comme un levier de développement économique**



# Nos outils



Des supports de communication\* modernes et bilingues !



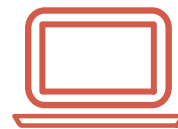
## Un magazine de destination

Lauréat des Trophées de la Communication en 2021 et 2022 !

Articles et interviews, agrémentés de beaux visuels pour un document séduisant et moderne. Il est diffusé gratuitement (5.000 exemplaires).

## Mais aussi...

- **Une carte touristique FR & GB**  
Éditée à 10.000 exemplaires
- **Un guide de la randonnée et des loisirs de pleine nature en sud Charente**  
Édité à 1 500 exemplaires
- **Un guide du Routard Sud Charente**  
Édité à 15 000 exemplaires
- **Un guide "Route des Métiers d'art"**  
Édité à 1 500 exemplaires
- **Des mini guides à la carte**  
Vos infos imprimées à la demande
- **Des cartes circuits Randoland**  
Édités à 2.000 exemplaires



**SUR LE WEB**

- 👉 **Un site internet : [www.sudcharentetourisme.fr](http://www.sudcharentetourisme.fr)**  
Lauréat des Trophées nationaux de la Communication 2020 !
- 👉 **Une belle mise en avant des professionnels et des richesses touristiques du territoire.**
- 👉 **+ Un espace pro avec des ressources techniques pour vous !**

- 👉 **Des écrans d'affichage dynamique**
- 👉 **Une borne tactile**
- 👉 **Une boutique et billetterie en ligne**
- 👉 **Une page Facebook et un compte Instagram**
- 👉 **Un agenda des manifestations**
- 👉 **Une newsletter "public" pour nos visiteurs et habitants**
- 👉 **Une newsletter professionnelle**

\*Pour plus de visibilité, nous vous proposons des espaces publicitaires sur nos différents supports à tarifs privilégiés. Contactez-nous !

# Pourquoi être partenaire de l'OT ?

C'est **contribuer au développement touristique** de la destination et **appartenir à un réseau dynamique** de professionnels. Vos avantages en 4 points clés :

## Pour booster votre VISIBILITE



- **Gagner en visibilité** sur nos brochures, site Internet, réseaux sociaux.
- Bénéficier d'articles dans la presse locale, nationale et internationale.
- **Diffuser votre offre** sur plusieurs sites partenaires.
- **Relayer vos évènements.**

## Pour soutenir et développer votre CHIFFRE D'AFFAIRES

- **Vendre en ligne votre offre ou prestation touristique sur notre site internet et supports de communication.**
- Proposer des recommandations directes auprès de la clientèle.
- **Commercialiser votre offre** dans nos produits groupes ou weekend\*
- **Bénéficier de services utiles** à tarifs préférentiels (création de sites internet, reportages photos, wifi,...).

\*selon conditions.



## Pour vous conseiller dans VOS PROJETS



- Bénéficier d'un **rendez-vous personnalisé** avec un membre de l'équipe.
- **Qualifier votre activité** dans les démarches de labellisation : labels Tourisme & Handicap, Accueil Vélo, Vignoble et découverte...
- **Accompagner les porteurs de projet** en partenariat avec les communautés de communes.

## Notre force c'est aussi le réseau !

- **Être acteur d'un réseau de partenaires à "couper le souffle".**
- **Mettre à disposition des documentations** pour l'accueil de vos clients.
- Participer au programme des **rencontres pros et instants de convivialité** : petits-déjeuners, journées découverte de territoire,...
- Bénéficier de **visites personnalisées chez vous.**
- **Obtenir les données clés** du territoire (observatoire).
- Accéder à une **boîte à outils** riche de ressources (formations, point juridique, newsletters, photothèque...)

# Témoignages

Ils nous ont rejoint et vous disent pourquoi...

"Le fait d'adhérer à l'Office de tourisme nous permet de **proposer nos bières dans leurs boutiques** : Barbezieux, Villebois-Lavalette et Aubeterre sur Dronne. Comme ma ferme n'est pas un lieu touristique, être présent dans les offices de tourisme **permet à des touristes de découvrir nos produits.**"

**Denis Cardinault**

Domaine de Puygrelier  
Coteaux-du-Blanzacais



L'office du tourisme du Sud Charente, nous a permis d'**avoir plus de visibilité** sur le Territoire et de bénéficier de prestations de qualité, d'un site internet relié à ELLOHA notre plateforme de réservation, de paiement en ligne et en DIRECT.

En outre, grâce aux différentes rencontres organisées par l'office du tourisme, cela nous a permis de **faire de belles rencontres** avec d'autres acteurs du tourisme du sud Charente et limite Dordogne.

**Patricia et Alex COSSON**

Chambre d'hôtes et gîte, Villa Anani  
Barbezieux-Saint-Hilaire



L'Office du Tourisme est pour nous, artisans des Métiers d'Art, un **atout primordial du développement touristique** sur notre territoire grâce à son tout **nouveau guide de promotion des Métiers d'Art en Sud Charente.**

L'O.T. est précurseur sur le département de la Charente avec cette **mise en lumière de l'Artisanat** au travers de cet outil et d'**actions de soutien entreprises.**

**Marie MARCHAND**

Origamiste, Artisane Métiers d'Art  
Marigami Pt'is plis  
Cressac-St-Genis



De la terre que je pétris à l'objet que je façonne je m'épanouie dans mon atelier et j'ai besoin d'aller au contact des personnes qui apprécient mes créations. En cela l'Office du tourisme est une référence, Référence en tant qu'acteur du Tourisme, **Référence en matière de compétence et Référence sur la valorisation du terroir ; ses habitants et producteurs.**

**Maryse SILENZIANO**

Céramiste  
Au pinceau provençal



Retrouvez l'intégralité  
des témoignages !



# Offres de services

Les petits plus pour...

<b>Les hébergeurs</b>	<b>p.13</b>
<b>Les restaurateurs</b>	<b>p.13</b>
<b>Les sites de visite et activités de loisirs</b>	<b>p.14</b>
<b>Les organisateurs d'événements</b>	<b>p.15</b>
<b>Les producteurs, commerçants et entreprises</b>	<b>p.16</b>
<b>Les artisans d'art et artistes</b>	<b>p.17</b>
<b>Le service billetterie</b>	<b>p.18</b>
<b>Les offres de services Charentes Tourisme</b>	<b>p.18</b>
<b>Les offres de l'Espace Numérique Sud Charente</b>	<b>p.19</b>





## + HÉBERGEURS

### LES SERVICES EN COMMUN

✓ Intégrer notre offre commerciale pour les "groupes" et "individuels".

👁️ Créer votre site internet à moindre coût.

### LES SERVICES "PLUS"

✓ **L'outil Elloha pour vendre vos prestations en ligne sur votre site internet** à votre disposition **gratuitement**.

Vous bénéficiez également de l'accompagnement de notre équipe dans le paramétrage et la gestion de l'outil.

*Avantage : 0€ au lieu de 24€/mois soit une économie de 288€ par an !*

👑 **Etre assisté dans la qualification :**

Classement des meublés de tourisme, Chambres d'hôtes Référence, labellisation et transformation durable

👁️ **WegogreenR:**

Service uniquement pour gîte et chambres d'hôte, visibilité sur la plateforme de réservation écoresponsable.

Accompagnement dans la transition écologique avec simulateur d'économies.

*Plus d'infos : p.17*



## + RESTAURATEURS

👍 **Set de table :**

Pour faire patienter vos clients avec une carte touristique et des jeux pour les enfants.

1 paquet : 20€ (valeur 105€)

Disponible jusqu'à épuisement des stocks

👁️ **Relayer vos événements et opérations spéciales dans notre agenda.**

✓ **Créer et commercialiser** pour vous des **cartes cadeaux.**



## + SITES DE VISITE ACTIVITÉS DE LOISIRS



## + ORGANISATEURS D'ÉVÉNEMENTS

### LES SERVICES EN COMMUN

🕒 **Créer votre site internet** à moindre coût.



Utiliser notre **service de billetterie en ligne et à l'accueil** de nos 3 bureaux d'information : Aubeterre-sur-Dronne, Barbezieux-Saint-Hilaire et Villebois-Lavalette.



**Relayer vos événements** dans notre agenda numérique et imprimé.



Transmettez nous les informations sur vos manifestations avant le 15 du mois précédent.

### LES SERVICES "PLUS"



**L'outil Elloha pour vendre vos événements en ligne sur votre site internet à votre disposition gratuitement.**

Vous bénéficiez également de l'accompagnement de notre équipe dans le paramétrage et la gestion de l'outil.

Avantage : 0€ au lieu de 24€/mois soit une économie de 288€ par an !



Vous organisez un ou plusieurs événements ? **Nous vous accompagnons pour faire de vos manifestations des succès !**

Nos outils de communication vous permettent d'assurer localement une promotion efficace à vos manifestations et leur donnent une large diffusion.



**Intégrer notre offre commerciale** pour les "groupes" et "individuels".



## + PRODUCTEURS, COMMERÇANTS & ENTREPRISES



## + ARTISANS D'ART & ARTISTES

### LES SERVICES EN COMMUN

- 🎯 Créer votre site internet à moindre coût.

### LES SERVICES "PLUS"

- **Démultiplier vos points de vente** et intégrer une sélection de vos produits dans nos **3 boutiques de territoire** et sur notre boutique en ligne.
- **Valoriser vos produits** dans des paniers locaux 100% personnalisables par le client parmi nos **225 références** et **25 fournisseurs déjà partenaires** !
- 🎯 **Optimiser la visibilité de votre activité** auprès de la clientèle locale, les nouveaux habitants et les touristes.
- 🎯 **Valoriser votre offre** sur notre site internet.
- 🎯 Intégrer la **route des métiers d'art du Sud Charente**
- **Démultipliez vos points de vente** et intégrer une sélection de vos produits **dans les boutiques de nos 3 bureaux d'information**.

# Le service de billetterie

pour les organisateurs d'événements

## L'Office de Tourisme, votre partenaire pour la réussite de vos événements !

### 👉 Pour qui ?

Pour tous les organisateurs d'événements.

### 👉 Pour quoi ?

- Déléguer partiellement ou totalement la gestion de votre billetterie
- Disposer d'une billetterie en ligne permettant des réservations 24h/24
- Profiter des points de vente physique dans les 3 bureaux d'informations répartis sur le territoire (Aubeterre-sur-Dronne, Barbezieux St Hilaire, Villebois-Lavalette)
- Bénéficier d'une visibilité supplémentaire sur nos outils de promotion
- Elargir vos canaux de distribution



### 👉 Combien ?

Le service de billetterie est gratuit (hors commissions\*) pour les adhérents de l'Office de Tourisme.

\*renseignements sur demande

## Témoignage

"L'Office de tourisme du Sud Charente est **très utile pour nos manifestations et la vie du village** car il est le grand messager de la diffusion de celles-ci sur tout le territoire.

Nous sommes comblés par l'accueil, l'écoute, les conseils et la disponibilité d'une équipe très professionnaliste. De plus, leurs prestations proposées notamment **le service billetterie nous apporte confort, aide et mise en valeur de nos événements.**

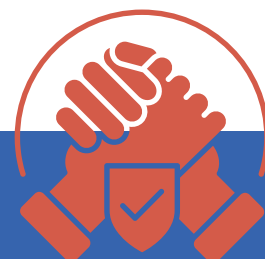
Que de satisfaction que d'être adhérent à l'Office de tourisme pour travailler main dans la main.

Marinette Vergez  
Comité des Fêtes de villebois-Lavalette



Ils nous ont fait confiance :

- La Foire Exposition de Barbezieux
- Le Festival International des Musiques de Chambre de Chalais
- Le Festival des Nuits Musicales d'Aubeterre-sur-Dronne
- Cherval en Lumières
- Le Comité des Fêtes de Villebois-Lavalette
- Les Patrimoniales de Reignac





# GUIDE DU ROUTARD

DEVENEZ DISTRIBUTEUR 

**Devenez distributeur\*  
et gagnez 1€  
sur chaque exemplaire vendu !**

Un condensé des coups de cœur et adresses incontournables du célèbre guide pour découvrir le Sud Charente.

\*Dépôt-vente

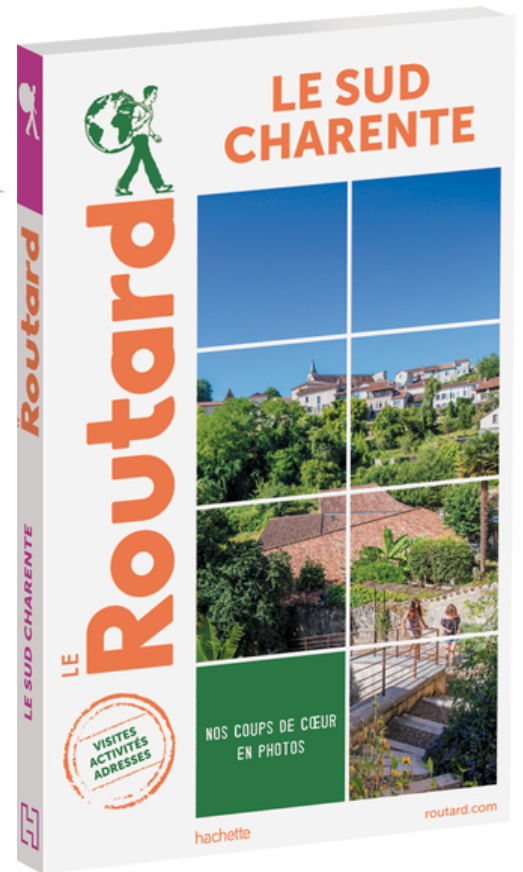


**Votre contact**

**Pascale GILLET**

pascale@sudcharentetourisme.fr

05 45 98 57 18



WEGOGREENR.COM 

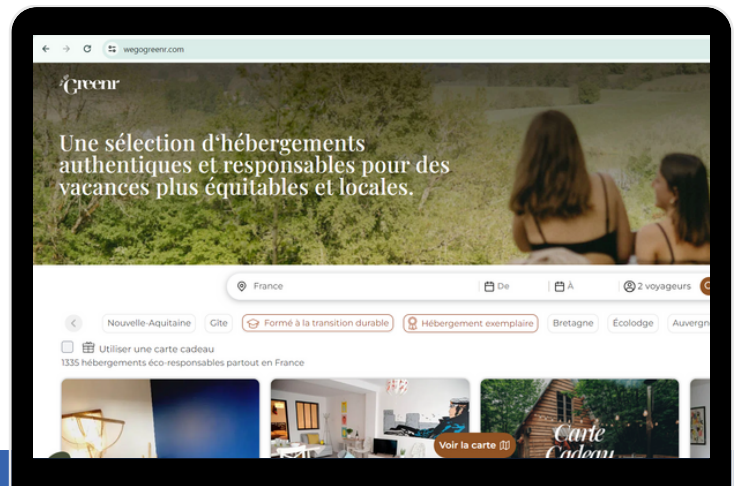
## La démarche WegogreenR :

L'office de Tourisme, Charentes Tourisme et WegogreenR s'associent et vous accompagnent gratuitement dans votre transition écologique et ainsi faire des économies et gagner en attractivité.

Bénéficiez du "pack graine" 100% gratuit :



- Simulateurs d'économies de démarche durable
- Votre hébergement référencé sur WegogreenR (la plateforme de réservation écoresponsable)
- Mise en valeur de votre démarche environnementale
- Synchro prix et calendriers : connexion à 15 Channel Managers
- Seulement 10% de commission sur les futures réservations

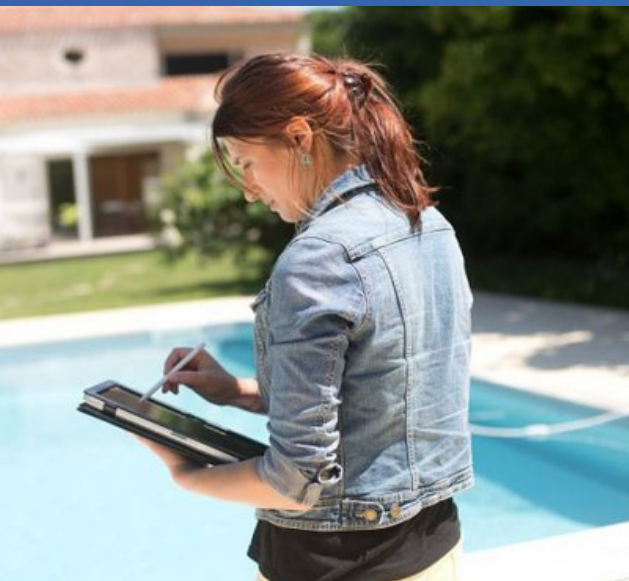


Pack "arbuste" 100% gratuit au lieu 480€ /an :



- 2 x 30minutes avec notre expert We Go Green R (démo, audit, pistes d'action)
- Formation directeur/rices : « comment construire une démarche responsable et rentable » - 16 modules en ligne en accès illimité
- Plan d'action pour piloter facilement votre transition durable
- Centrale d'achats éco-responsable (en accès illimité à 700 solutions)
- Badge « hôte formé à la transition » sur vos annonces
- Webinaires experts trimestriels (+replay)
- Communauté d'hébergeurs engagés (accès illimité)
- Kit de communication digitale (pour votre site, vos réseaux sociaux etc...)
- Kit de sensibilisation voyageurs (à mettre dans votre établissement)

# Notre partenaire Charentes Tourisme pour "Booster" votre activité



Bénéficiez d'un accompagnement personnalisé adapté et accessible à tous pour booster votre activité.

Charentes Tourisme vous accompagne dans la montée en qualité de votre activité et vos services, votre transformation numérique et durable.



## Montée en qualité de l'offre



## Transformation numérique



## Transformation durable



- Site Internet personnalisé
- Vente en ligne



- Commencer ou poursuivre votre démarche en bénéficiant d'un diagnostic développement durable
- Obtenir une qualification « développement durable »

## ULICE :

## Club des hébergeurs



*Vidéo de présentation*

Rencontres, partages, ateliers, offres exclusives et boîte à outils.

## Votre contact

05 54 67 13 13

[contact@charentestourisme.com](mailto:contact@charentestourisme.com)



Site professionnel

INFINIMENT  
CHARENTES

# Notre partenaire Espace Numérique Sud Charente(ENSC)

## BON PLAN

Vous souhaitez **améliorer votre pratique de l'outil informatique** dans votre quotidien (messagerie, logiciel, internet, réseaux sociaux : Facebook ou Instagram) ?

Vous ne savez pas comment faire et avec qui ?

Venez **prendre confiance, apprendre quelques bases informatiques, ou même ouvrir un compte sur Facebook et renforcer votre visibilité numérique** en étant accompagné par les experts de l'ENSC.

L'ENSC vous propose un **accompagnement personnalisé et s'adapte à vos besoins.**

### L'ÉQUIPE

**Bertrand Mercadé**

Directeur

06 17 15 68 01

**Penny Fauconnier**

Coordinatrice médiation numérique

Communication

06 95 72 61 10

**Lény LOPEZ**

Médiateur Numérique Jeunesse

Référent audiovisuel

**Brandon LISOIR**

Johann LEFEVRE

Conseiller Numérique France Service

Assistant FabLab

05 45 97 82 03

**Philippe GUITTON**

Chargé de mission

Déploiement du plan numérique départemental

07 66 64 91 64

**Johann LEFEVRE**

Conseiller Numérique

France Service

07 49 09 53 82

**Fabien LAGARDE**

Médiateur numérique

Chargé de mission Insertion

07 82 19 15 69



*En itinérance  
sur les routes  
du Sud Charente !*



La parenthèse

1 avenue de l'Aquitaine  
16190 Montmoreau

Du lundi au vendredi

09h00 - 13h00 / 14h00-17h00

## ACCOMPAGNEMENTS

- Création de site web
- Réseaux sociaux
- Prise de vue photos et vidéos

**Contact :**

05 45 97 82 03

[contact@numeriquesudcharente.com](mailto:contact@numeriquesudcharente.com)



# La régie publicitaire

sur....

## Les supports papier

p.21

La carte touristique

p.21

## Les outils numériques

p.22-23

La newsletter

p.22

Le site internet

p.22

La borne interactive

p.23

Les écrans d'affichage dynamique

p.23



# LA RÉGIE PUBLICITAIRE - EN OPTION

VOS RESERVATIONS D'ENCARTS PUBLICITAIRES DOIVENT NOUS PARVENIR AVANT LE 31/01/2024



# LA CARTE TOURISTIQUE

Condensé de l'offre touristique du territoire elle permet aux visiteurs de s'orienter et programmer un circuit de visite.

Editée à 10 000 exemplaires en 2022  
Format de la carte pliée : (9,8 cm x 21 cm)



**ENCART PUBLICITAIRE**

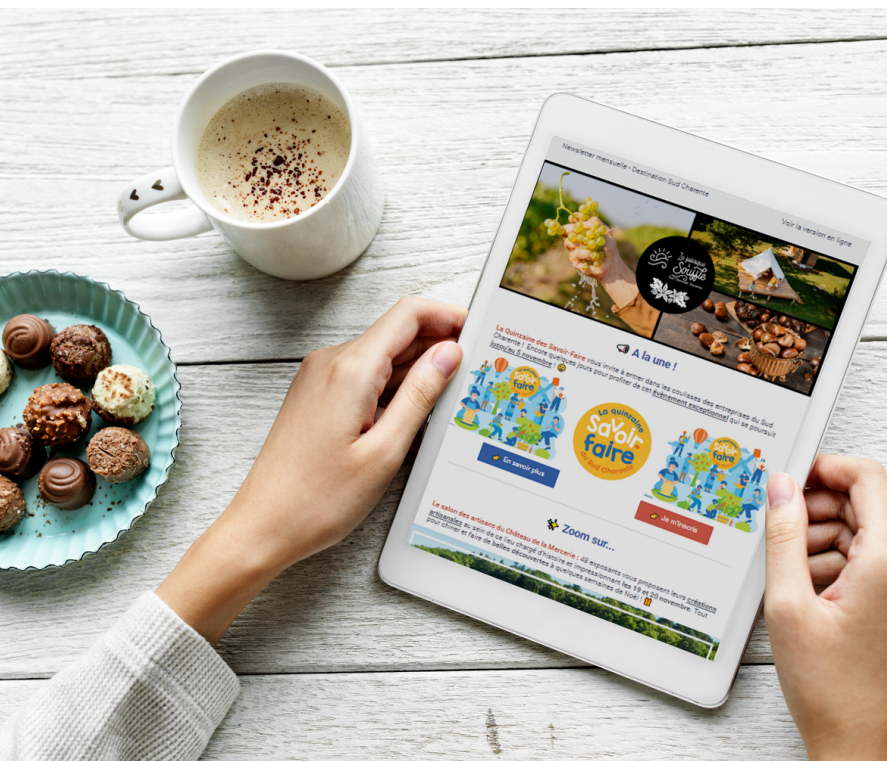
1/4 de page :

Tarif adhérent : 250€

Tarif non adhérent : 350€

# LA RÉGIE PUBLICITAIRE - EN OPTION

 **VOS RESERVATIONS D'ENCARTS PUBLICITAIRES DOIVENT NOUS PARVENIR 1 MOIS AVANT LA DATE DE PARUTION SOUHAITEE**



## NOS NEWSLETTERS

Nos newsletters pro et grand public informent sur l'actualité, les nouveautés, les bons plans du territoire.

Fréquence d'envoi : mensuel

Nombre de contacts envoyés: 8 661

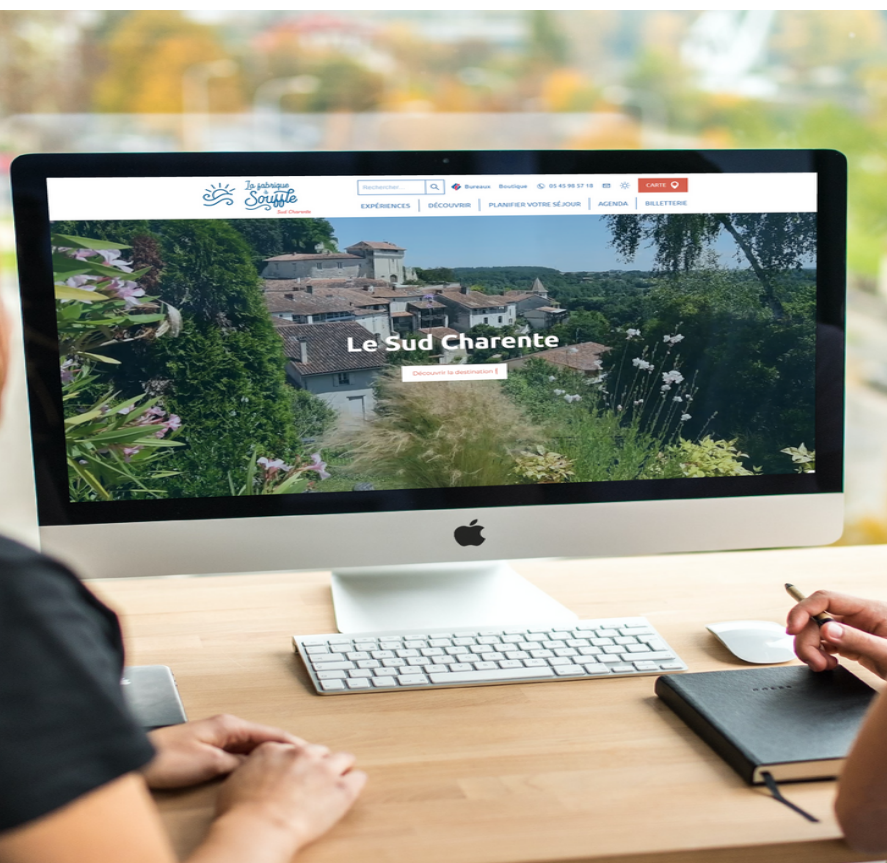
Taux d'ouverture : 35.38%

Taux de délivrabilité : 93 %

Newsletter spécifique :

Basse saison : 20 €

Haute saison : 50 €\*



## NOTRE SITE INTERNET

Vitrine de la destination Sud Charente, le site internet de l'office de tourisme a été **primé aux trophées de la communication en 2020 !**

Nombre de pages consultées : 76 908

pages vues

Nombre d'utilisateurs : 25 365 utilisateurs

Page d'accueil mois :

Basse saison : 50 €

Haute saison : 100 €

Page intérieure mois :

Basse saison : 20 €

Haute saison : 50 €

Haute saison : \*juillet-août-septembre

# LA RÉGIE PUBLICITAIRE - EN OPTION

 VOS RESERVATIONS D'ENCARTS PUBLICITAIRES DOIVENT NOUS PARVENIR  
1 MOIS AVANT LA DATE DE PARUTION SOUHAITEE



## LA BORNE INTERACTIVE

Idéalement située dans un lieu de passage sur la commune de Edon, la borne interactive représente un outil d'affichage idéal pour toucher les milliers de visiteurs de la destination 7j/7 et 24h/24.

Affichage mois

Basse saison : 20 €

Haute saison : 50 €



## LES ECRANS D'AFFICHAGE

Un affichage dynamique en continu au cœur des offices de tourisme pour promouvoir votre activité et vos offres promotionnelles.

Affichage mois

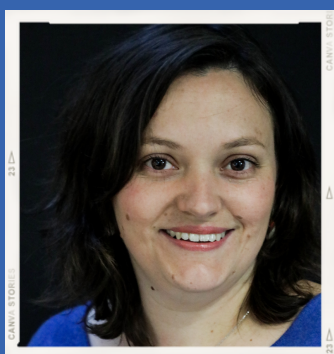
Basse saison : 20 €

Haute saison : 50 €

Haute saison : \*juillet-août-septembre



# VOTRE CONTACT



Claire RENAY  
Relations Partenaires  
claire@sudcharentetourisme.fr  
05 45 64 71 58

<https://www.pro-sud-charente-tourisme.fr/>



# Bon de commande

JE DEVIENS PARTENAIRE DE L'OFFICE DE TOURISME DU SUD CHARENTE



Je me facilite la vie ! J'adhère en ligne :  
<https://boutique.sudcharentetourisme.fr/adhesion>

## MES COORDONNÉES

Raison sociale :

Prénom & Nom :

Adresse :

Téléphone :

Mail :

Mail service comptabilité :

Activité(s) concerné(s) :

Dans le cadre de la Réglementation générale de la Protection des Données (RGPD) en souscrivant à cette adhésion, j'accepte que les informations me concernant saisies ci-dessus et transmises au cours de l'année soient utilisées par l'Office de tourisme du Sud Charente pour la promotion du territoire et de ma structure. J'accepte également que l'Office de tourisme du Sud Charente diffuse mes photos sur son site internet et tout autre support de communication. Les détails des Conditions Générales d'Utilisation des photos (CGU) sont disponibles sur simple demande.

## BULLETIN D'ADHÉSION 2024

	Sud Charente	Hors Sud Charente
HÉBERGEURS	<input type="checkbox"/> 60 €	<input type="checkbox"/> 80 €
RESTAURATEURS	<input type="checkbox"/> 60 €	<input type="checkbox"/> 80 €
SITES TOURISTIQUES / ACTIVITÉS DE LOISIRS	<input type="checkbox"/> 60 €	<input type="checkbox"/> 80 €
PRODUCTEURS	<input type="checkbox"/> 60 €	<input type="checkbox"/> 80 €
COMMERCANTS / ENTREPRISES	<input type="checkbox"/> 60 €	<input type="checkbox"/> 80 €
ARTISANS / ARTISTES	<input type="checkbox"/> 20 €	<input type="checkbox"/> 30 €
ORGANISATEURS D'ÉVÉNEMENTS	<input type="checkbox"/> 20 €	<input type="checkbox"/> 30 €
MEMBRES BIENFAITEURS	<input type="checkbox"/> participation libre : .....€	

## JE SUIS INTÉRESSÉ(E) PAR\* :

L'outil de vente en ligne	<input type="checkbox"/> oui	<input type="checkbox"/> non
La billetterie	<input type="checkbox"/> oui	<input type="checkbox"/> non
Un RDV personnalisé	<input type="checkbox"/> oui	<input type="checkbox"/> non
Devenir "Accueil Vélo"	<input type="checkbox"/> oui	<input type="checkbox"/> non
Devenir Distributeur Guide du Routard	<input type="checkbox"/> oui	<input type="checkbox"/> non
La création d'un site internet	<input type="checkbox"/> oui	<input type="checkbox"/> non
Les rencontres professionnelles	<input type="checkbox"/> oui	<input type="checkbox"/> non

\*sous réserve des conditions

Je continue ma commande

# LA RÉGIE PUBLICITAIRE



Je me facilite la vie ! Je commande en ligne :  
<https://boutique.sudcharentetourisme.fr/kit-media>

## TARIFS DES IMPRIMES



VOTRE RESERVATION D'ENCART PUBLICITAIRE DOIT NOUS PARVENIR AVANT LE 31/01/2024

**La carte touristique (9,8 cm x 21 cm)**  
1/4 de page

Adhérent

250€

Non-Adhérent

350 €

Je souhaite que l'Office de Tourisme réalise mon encart publicitaire  
Frais techniques de création : Gratuit pour les adhérents - 100€ pour les non-adhérents.

## TARIFS DES NUMERIQUES



VOS RESERVATIONS D'ENCARTS PUBLICITAIRES DOIVENT NOUS  
PARVENIR 2 MOIS AVANT LA DATE DE PARUTION SOUHAITEE.

### Site internet

[www.sudcharentetourisme.fr](http://www.sudcharentetourisme.fr)

### Page d'accueil mois

Mois de publication : .....

### Page intérieure mois

Mois de publication : .....

### Newsletter

**Newsletter spécifique** Offre limitée à 1 publication  
Mois de publication : ..... par an/ sujet

### Borne interactive

#### Affichage mois

Mois de publication : .....

### Ecrans affichage dynamique

#### Affichage mois

Mois de publication : .....

#### Basse saison

50 €  
x nbre de smne : .....  
= .....€

20 €  
x nbre de mois : .....  
= .....€

20€

20€  
x nbre de mois : .....  
= .....€

20€  
x nbre de mois : .....  
= .....€

#### Haute saison - juillet-août-septembre

100 €  
x nbre de smne : .....  
= .....€

50 €  
x nbre de mois : .....  
= .....€

50 €

50 €  
x nbre de mois : .....  
= .....€

50 €  
x nbre de mois : .....  
= .....€

**TOTAL DE MA COMMANDE : ADHESION + REGIE PUBLICITAIRE:** .....€

### LES MODES DE REGLEMENT :

• CHEQUE BANCAIRE :

• VIREMENT BANCAIRE :

• ESPECES

à l'ordre de l'Office de Tourisme du Sud Charente  
8 place du champ de foire  
16390 AUBETERRE-SUR-DRONNE

Crédit Agricole Charente-Périgord  
IBAN: FR76 1240 6001 2354 9023 5660 319  
BIC: AGRIFRPP824

### CONDITIONS GENERALES DE VENTE

Applicables à compter du 1er janvier 2022.

Toute souscription pour l'acquisition d'un encart publicitaire dans nos supports implique l'acceptation de nos conditions générales de vente.

#### Éléments techniques

L'annonceur est tenu de remettre les éléments techniques au plus tard à la date qui lui aura été communiquée. À défaut, l'office de tourisme pourra annuler sans préavis l'ordre d'insertion. Une épreuve sera envoyée à l'annonceur qui devra la valider sous 48h ouvrables. Sans réponse à l'issue de ce délai, celle-ci sera considérée comme Bon à Tirer.

#### Droit de réserve

L'office de tourisme se réserve le droit de ne pas publier un document non conforme à l'esprit des publications.

Règlement : à réception de la facture.

Date : ..... Lieu : .....

Signature